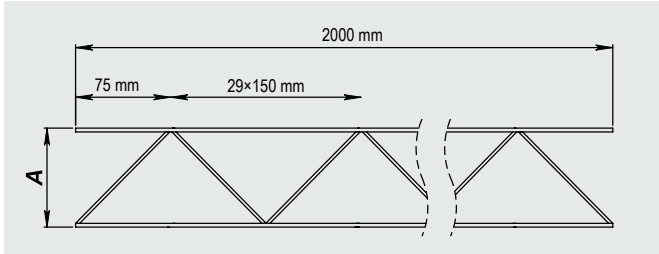


# VÄLIKANNATIN "KÄÄRME"

## Käyttötarkoitus

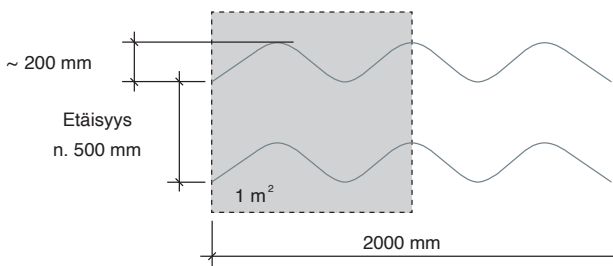
Raudoitusverkon tai suorien raudoitusterästen välisten etäisyyksien nopeaan ja helppoon määrittelyyn. Varmistaa vakaan ja lujan tukialustan betonivalun aikana.



**A = korkeus**

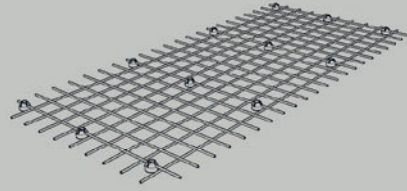
Varasto- tuote	30, 40, 50, 60, 70, 80, 90, 100, 110, 120, 130, 140, 150, 160, 170, 180, 190, 200 mm
Pituus	2000 mm
Paketti	25 kpl
Alusta	500 kpl

## Väliteline "KÄÄRME" päältä katsottuna



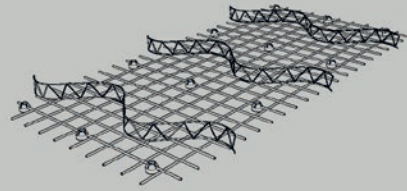
Menekki 1m<sup>2</sup> = 1 kpl

Kuva 1



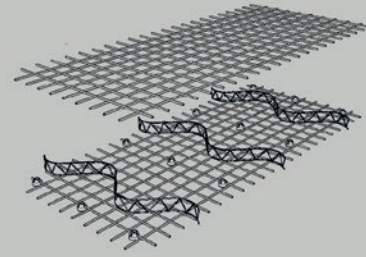
Ensimmäinen raudoitusverkon kerros sijoitetaan muovikannattimien varaan, menekki noin 4 kpl/neliometri.

Kuva 2



Laita raudoitusverkkoon välikannattimien "KÄÄRME" 0,5 metrin välein. Tarvittaessa kiinnitä kannatin siteillä alempaan verkkoon.

Kuva 3

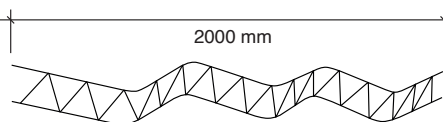


Laita välikannattimeen päällimmäinen raudoitusverkon kerros. Tarvittaessa kiinnitä teline siteillä ylempään verkkoon.



## SÄÄSTÖ

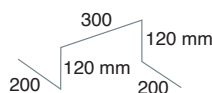
**VAIHTOEHTO A** Kannatinteline "KÄÄRME"  
h=120 mm/m<sup>2</sup>



→ 0,615 kg/m<sup>2</sup>

↑ SÄÄSTÖ 82%

**VAIHTOEHTO B** 3D Sakkeli Ø 12 mm/m<sup>2</sup>  
Paino: 4 x 0.94 m x 0.888 kg/m



→ 3,34 kg/m<sup>2</sup>